

### Instalacje



SIECI GAZOWE



SIECI WODOCIĄGOWE



SIECI KANALIZACYJNE



SIECI CIEPŁOWNICZE



DROGOWNICTWO

SKŁADY „KROPELEK”

SKŁADY „PECEFAŁ”

SKŁADY „ŻELIWIARZ”

## 5. 429. I. CENNIK PODSTAWOWY DROGOWNICTWO MATY ANTYEROZYJNE VHVD CECHY CHARAKTERYSTYCZNE

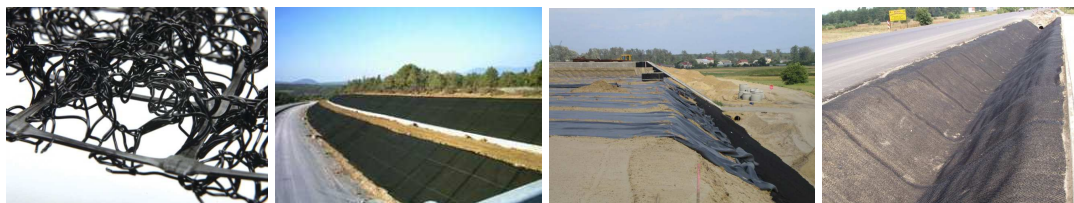
EDYCJA I 2013. STAN NA DZIEŃ 2013.02.01

### Geomaty cechuje :

- długoletnia żywotność
- odporność na działanie kwasów mineralnych i zasad, mikroorganizmów, owadów, gryzoni i pleśni
- włókna geosiatki są nie nasiąkliwe
- materiał spełnia wymagania norm higienicznych, pozwalających na kontakt z produktami żywnościowymi
- jest bezpieczna pod względem higienicznym i ekologicznym
- jest elastyczna, umożliwia to łatwe jej układanie sposobem ręcznym, w różnych warunkach atmosferycznych
- mata ma bardzo dobrą wodoprzepuszczalność, zarówno w kierunku prostopadłym do płaszczyzny jak i w swojej płaszczyźnie, wielokrotnie większą niż grunt rodzimy lub nasypowy

Mata przeciwoerozyjna dostosowuje się do znacznych lokalnych deformacji gruntu i profilu podłoża, ma doskonałą współpracę z gruntem, doskonale kopiuje teren oraz utrzymuje z nim kontakt w długim okresie czasu. Mata nie ulega trwałym zagięciom. Rozwijanie, rozkładanie, przycinanie na potrzebny wymiar jest łatwe. Do instalacji maty używa się prostych narzędzi.

Mata stosowana zgodnie z przeznaczeniem i zaleceniami jest odporna na czynniki klimatyczne i środowiskowe spowodowane zastosowaniem materiałów, technologii, warunków klimatycznych i eksploatacyjnych dopuszczalnych w budownictwie komunikacyjnym. Mata nie ma negatywnego wpływu na pitną wodę, jest nieszkodliwa dla ludzi i zwierząt. Zastosowanie jej powoduje mechaniczną stabilizację wierzchniej humusowej warstwy gruntu zbczka. Umożliwia to rozwój roślinności w tej warstwie a poprzez rozrost systemu korzeniowego, powoduje powstanie trwałej gęstej powłoki odpornej na erozję. Mata przeciwoerozyjna zachowuje się jak zbrojenie pasmowe, gdzie naprężenie jest przekazywane poprzez tarcie powierzchniowe a także poprzez różne elementy kotwiące.



### INFORMACJE TECHNICZNE ORAZ WYCENY INWESTYCYJNE U NASZYCH DORADCÓW

#### USŁUGI



TRANSPORTOWE

TAŚMY I FOLIE  
BUDOWLANE



TAŚMY I FOLIE  
OPAKOWANIOWE



MATERIAŁY IZOLUJĄCE  
I USZCZELNIAJĄCE



SYSTEMY DOCIEPŁEŃ  
BUDYNKÓW



BEZPIECZEŃSTWO  
I HIGIENA PRACY



## Chemia

Instalacje:  
kontakt bezpośredni: +48 605 227 040  
magazyn dla dostaw 1111: ul. Kościuszki 227, 40-600 Katowice  
biuro@orangeseven.pl  
magazyn dla dostaw 1141: ul. Handlowa 2, 41-807 Zabrze  
biuro@orangeseven.pl

Chemia:  
kontakt bezpośredni: +48 605 227 040  
magazyn dla dostaw 111C: ul. Śląska 88, 40-742 Katowice  
biuro@orangeseven.pl  
magazyn dla dostaw 114C: ul. Handlowa 2, 41-807 Zabrze  
biuro@orangeseven.pl

Kropelek:  
kontakt bezpośredni: +48 505 657 795  
magazyn dla dostaw 114SIW: ul. Handlowa 2, 41-807 Zabrze  
sklad.kropelek.zabrze@orangeseven.pl  
Pecefał:  
kontakt bezpośredni: +48 505 657 795  
magazyn dla dostaw 114SII: ul. Handlowa 2, 41-807 Zabrze  
sklad.pecefal.zabrze@orangeseven.pl  
Żeliwiarz:  
kontakt bezpośredni: +48 505 657 795  
magazyn dla dostaw 111SID: ul. Cegielnia Murcki 5, 40-749 Katowice  
sklad.zeliwiarz.katowice@orangeseven.pl

Adres do korespondencji i fakturowania: Orange Seven, ul. Opolskiego 1/21, 41-500 Chorzów